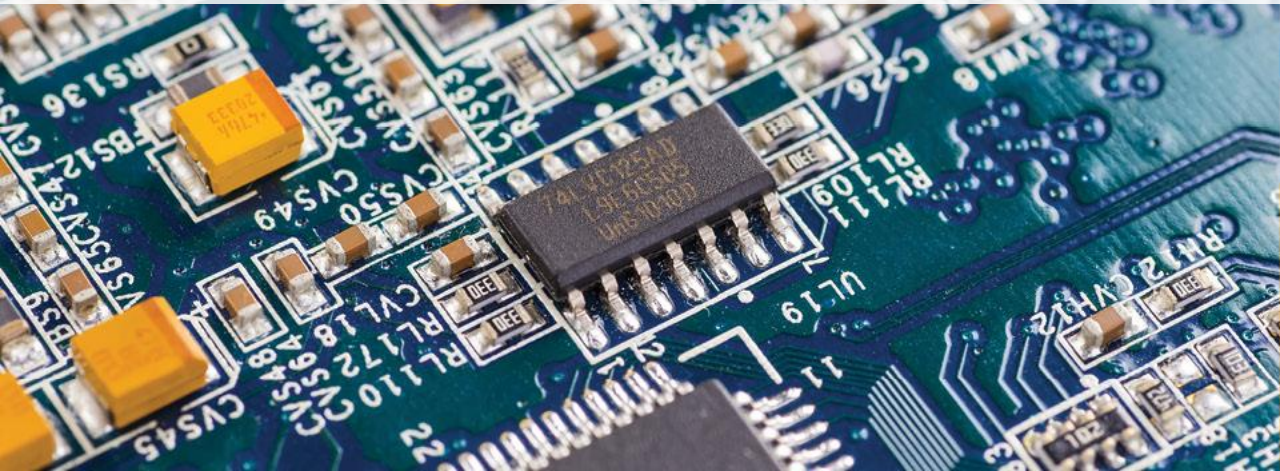




**AICL**

**חוסן ארגוני בזמן משבר ובחזרה לשגרה  
יוני 2020**



# ICL at a glance

**44 PRODUCTION SITES**  
LOCATED IN  
**13 COUNTRIES**



## EMPLOYEES



11,000

## LOGISTICS AND DISTRIBUTION

IN OVER **30**  
COUNTRIES



REVENUES  
\$5.6B

**#2**

Second largest public Israeli company in terms of sales & exports

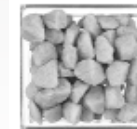
**TOP 3**

Leading supplier across most business lines and target markets

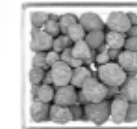


## PRODUCTS & RAW MATERIALS

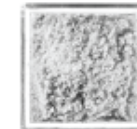
kt = THOUSANDS OF TONS



POTASH  
4900kt



PHOSPHATE ROCK  
5275kt



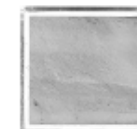
PHOSPHATE FERTILIZERS  
1292kt



POLYSULPHATE  
350kt



BROMINE  
175kt



METAL MAGNESIUM  
21kt

# Israel Procurement



\$1.4B\$

Spend



3,400

Lon-Term  
Agreements



~70

Employees



100K

PR's



22K

SKU's for 2019



5K

Vendors during  
2019



65%

Items in agreements



14K

Items in new  
agreements

# מה זה חוסן ארגוני

חוסן ארגוני הוא אוסף יכולותיו של הארגון להתמודד מראש עם הפרעות ואירועים בלתי צפויים.

- הבנה של המנהלים מה המצב לאשורו בתוך הארגון ובסביבה בה הוא פועל
- הערכות מראש
- הכנה של פעולות מניעתיות
- מבנה פונקציונלי מבוצר, יכולת למידה, הסתגלות מהירה ומנהיגות

ככלל, נרצה להיות במצב שבו **נקטין מראש את הסיכון לאירוע** ואם כבר התרחש אז **להפחית מעוצמתו** ולחזור למצב המקורי

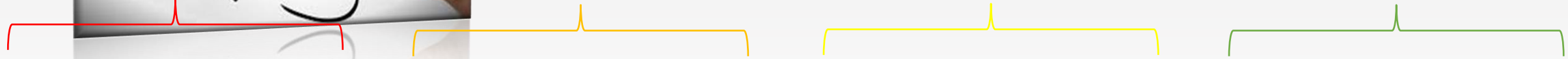
או להתאים את עצמנו למצב חדש במהירות רבה ככל שניתן.



- לאירוע משברי על ארגון יכולות להיות 3 השפעות אפשריות:
- הארגון "ממציא את עצמו מחדש"
- הארגון מתאושש אחרי פרק זמן וחזר לאופי פעילות כבעבר
- הארגון מבצע התאמות ומאמץ תהליכים וטכנולוגיות



# איפה זה תפס אותנו?



רכש כיל  
ישראל  
החל  
לעבודה  
חלקי  
מהבית  
בהתראה  
קצרה

אתרי  
הייצור  
מוגדרים  
כמפעלים  
חיוניים,  
עובדים  
בתפוקות  
מלאות

עבודת  
מטה  
לקראת  
פיילוט  
לעבודה  
מהבית

תשתיות  
מקוונות  
טובות  
ב-ICL  
בכלל  
וברכש  
בפרט  
(סביבת  
share  
point  
פעילה)

הפעלת  
צוות  
משברים

ועדת היגוי  
לנושא  
קורונה,  
חדר מצב  
פעיל 24/7  
ברמת  
הקונצרן

תנופה  
בנושא  
חדשנות  
ותהליכי  
מצוינות  
תפעולית

סביבה  
עסקית  
מתגרת  
ומאמץ  
להגדיל  
את  
החסכונות

## משימות ארגון הרכש

- בעדיפות עליונה, הבטחת רציפות תפקודית לאתרי הייצור
- שימור יכולת לספק שירות ברמה טובה ללקוחותינו לפרק זמן לא ידוע מראש
- שמירה על בריאות ובטיחות אישית כבסיס לשרידות ארגונית גבוהה
- קשר וזמינות רציפים עם הלקוחות ועם הספקים
- מתן מענה לתקלות

- אספקת צמ"א לכל אתרי כיל בארץ ובעולם, יחד עם שאר יחידות הרכש
- סיוע למדינה ברכש צמ"א בכל קצוות תבל
- קביעת תהליכי עבודה מסודרים והולמים ופעולה על פיהם

## התארגנות

- בהתראה קצרה יחסית מעבר לעבודה מהבית, יחד עם תמיכה מוגברת של IT
- קביעת סדרי עדיפות לטיפול, לרבות הקפאת נושאים.
- הסטת עומסי טיפול ליחידות אחרות של ארגון הרכש הגלובלי
- הפעלת הוראות שעה מתאימות כתשתית נוהלית לעבודה שוטפת בעיקר בהיבטי ניהול וסנכרון
- הנחיה להעלאת רף הערנות בתחום מניעת גניבות והונאות ולהתקפות סייבר
- בפרק זמן מאוד קצר, הוצאת הנחיות ועדכונים שונים למספר רב של ספקים

~~UNPREPARED~~

## העובדים שלנו הם המפתח להצלחה (אין דבר כזה יותר מדי תקשורת)

- שמירת קשר עם עובדים, חיבור לתמונת המצב ולמטרות הארגון בעת הזו.
- מידת המחוברות של העובדים - פקטור מרכזי להצלחת התפקוד של הארגון
- עדכונים שוטפים בפלטפורמות מקוונות: WhatsApp, ZOOM, WebEx ובסופו של דבר Teams כפלטפורמה ארגונית.
- שילוב תכנים חברתיים רכים באופן שוטף בכל הפלטפורמות המקוונות
- מנהלים יוזמים שיחות "מה נשמע" אישיות שלא מדברים בהן על העבודה
- זמינות מנהלים לעובדים ובני המשפחות



**אמון מלא! ביכולת של העובדים לתת מענה.**



# שגרות תפקוד שוטף



✓  
קשר הדוק עם  
הלקוחות המרכזיים

✓  
מפגש שבועי של  
הנהלת הרכש

✓  
סבבי תורנות

✓  
סנכרון תחילת יום  
וסוף יום באחריות  
מנהל תורן

✓  
עם החזרה  
למשרדים מתכונת  
עבודה חדשה תחת  
"שגרת קורונה"

✓  
החמרות נהלים  
בתחום מניעת  
גניבות והונאות  
ואבטחת מידע

✓  
מעקב אחרי רמות  
מלאי, אספקת ציוד  
קריטי ותקלות  
בשרשרת אספקה

✓  
סנכרון שוטף מול  
"ועדת הקורונה" של  
ICL

# הבטחת רציפות תפקודית באתרים

---

- העלאת רמות מלאי לציוד קריטי וחומרי גלם
- מעקב קפדני אחר תנועות חומר לאורך שרשרת האספקה וניטור מצב המלאי
- איתור פתרונות



- הובלות אוויריות במידת הצורך
- איתור ספקים חלופיים
- Revers engineering
- מקטים חלופיים
- קשר הדוק עם קבלני שירות וספקים

# לקחים והכנות לגל הבא

---

• להשקיע משאבים נוספים בתקשור



• לתת אמון בעובדים שלנו



• יש פערים בתשתיות אינטרנט ביתיות המחייבים התייחסות



• חיזוק תשתיות מקוונות ותהליכי paperless



• לרכז פעולות לשיפור מוכנות על ידי גוף אחד בארגון הרכש



• לקיים שגרות קפדניות בקשר לבריאות ובטיחות אישית וארגונית כבסיס לרציפות



תפקודית

• ברמת הקונצרו הסמכה ל ISO 22301



# הקהילות בהן אנו פועלים

- עידוד פעילות התנדבותית
- הקדמות תשלום לספקים שנקלעו לקשיי תזרים או מציאת פתרונות מימון
- הפעלת צוות עסקים קטנים
- תמיכה בתהליכי רכש עבור המדינה

